



Избор на структура на слайд. Избор на дизайн на слайд.



Персонализиране на PowerPoint



Customize Toolbar за бърз достъп



Персонализиране на интерфейса на PowerPoint



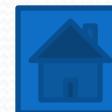
Настройка със слайдове - Master

Избор на структура на слайд.

След избора на Blank Presentation от **File->New** в дясно на екрана се появява панела на стиловете(**Apply Slide Layout**). От него се избира структурата на слайда, в зависимост от елементите които ще съдържа.

Панела предлага следните възможности:

- **Text Layouts** - за въвеждане на текст.
- **Content Layouts** - за вмъкване на обекти.
- **Text and Content Layouts** - за вмъкване на текст и обекти.
- **Other Layouts** - предлага други възможности .



Избор на дизайн на слайд.

Дизайнът е графичното оформление на слайдовете, избираме от меню Format->Slide Design. В дясно се отваря панел Apply a Design Templates. Избираме къде да се приложи.



Всеки дизайн може да се промени допълнително чрез:

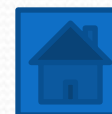
- ✓ Избор на цветова схема - комбинация от цветове за различните елементи от дизайна - падащ списък Colors (преди списъка с дизайни).
- ✓ Промяна на фона – ДБМ ->Background Отваря се диалогов прозорец, от който може да изберем някой от познатите ни варианти за фон - плътен цвят; преливане на цветове; картинка или текстура; шарка.



Персонализиране на PowerPoint

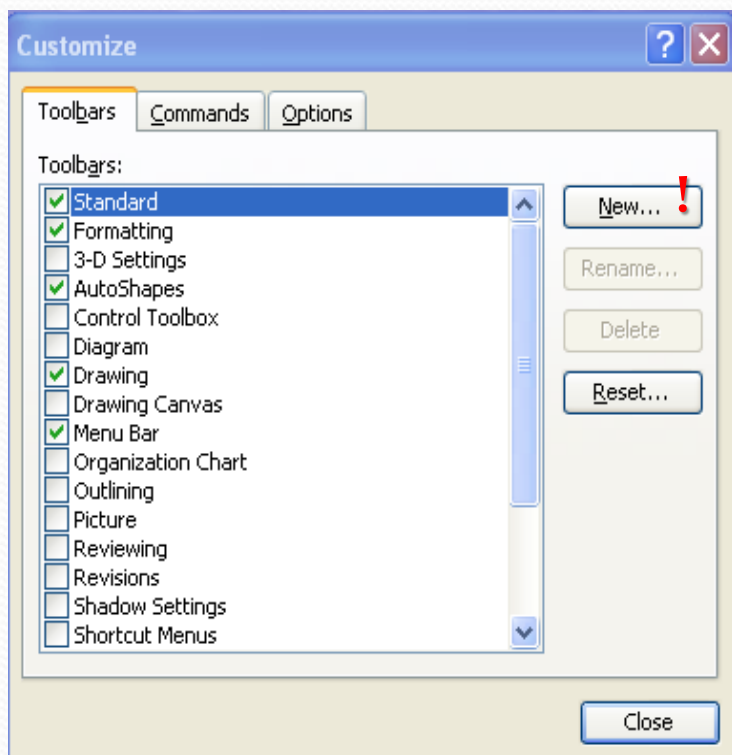
За да персонализирате PowerPoint :

- От менюто Tools изберете Options.
- Щракнете върху етикет с опции .
- Изберете опция, която искате да настроите .
- Щракнете върху ОК.

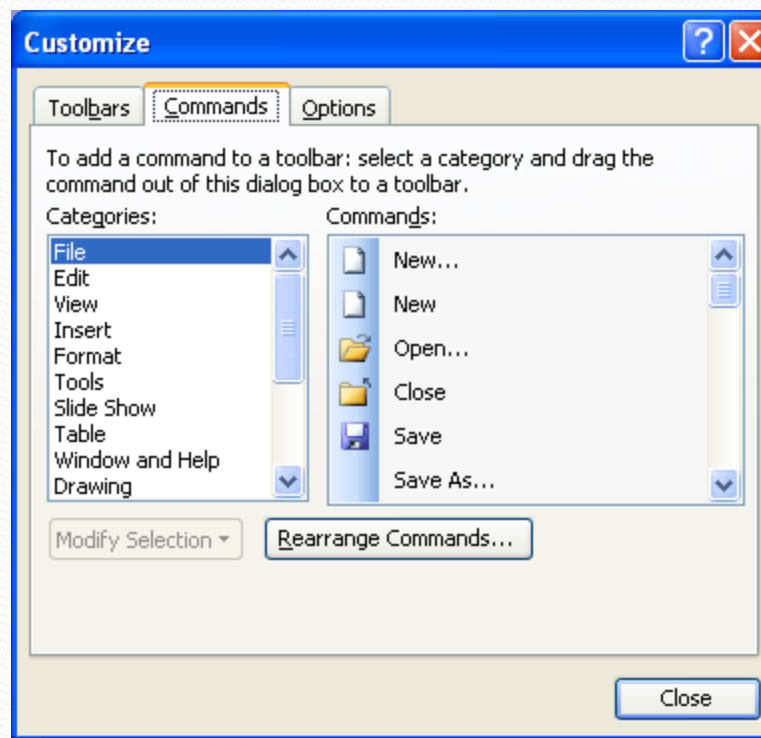


Customize Toolbar за бърз достъп

Изберете View-> Toolbars->Customize->New



В отворения прозорец запишете името на новата лента и провлачете желаните команди от Commands:



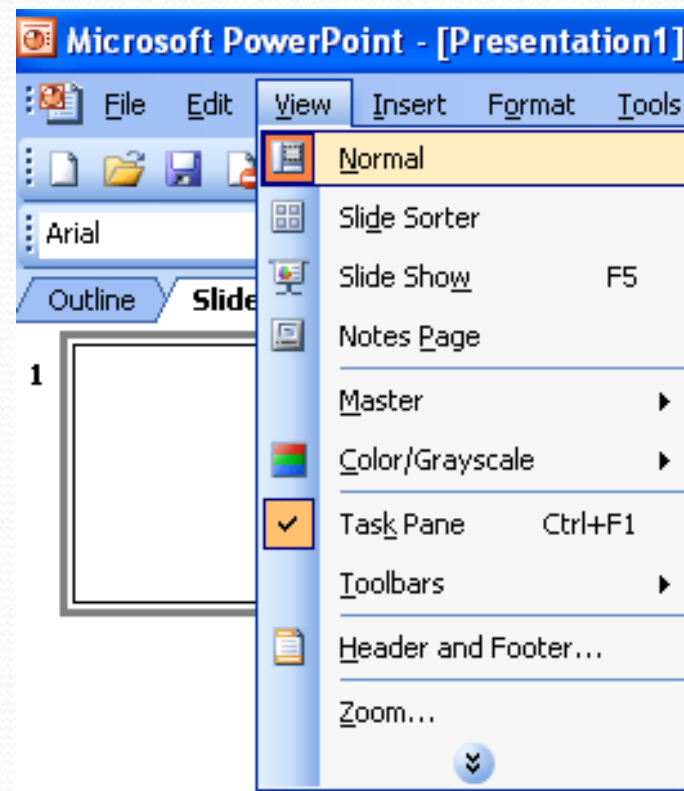
Персонализиране на интерфейса на PowerPoint

1. Изберете **View-> Toolbars->Customize**

- избираме лентите, които се виждат на работния екран

2. Изберете **View-> Zoom**

-избираме големината на слайда, който се вижда на работния екран



Настройка със слайдове - Master

Мастер слайдът или главният слайд е най-важният слайд в една презентация. Той не се вижда при презентиране на съдържанието на една презентация. Главният слайд съдържа служебна информация – информация за шрифт, размер на текста, разположение на текстовите кутии, дизайн, ефекти, цвят и др.

Всяка презентация съдържа най-малко един мастер слайд. Основното приложение на този слайд е, че чрез него могат да се направят универсални настройки или промени на презентацията.

Мастер слайдът е достъпен само в изглед Slide Master View. – редактирането е от лентата за форматиране

